

## [HOME](#)

## ABOUT US

- [About Us](#)
- [History](#)
- [Governing Council](#)
- [Collegium Members](#)
- [Organisational Chart](#)

## DEPARTMENTS

- [Departments](#)
  - [Anaesthesiology, Critical Care & Pain](#)
  - [Biochemistry](#)
  - [Dental & Prosthetic Surgery](#)
  - [General & Pulmonary Medicine](#)
  - [Medical Oncology](#)
  - [Microbiology](#)
  - [Nursing](#)
  - [Nuclear Medicine](#)
  - [Onco Pathology](#)
  - [Palliative Medicine](#)
  - [Pediatric Oncology](#)
  - [Preventive Oncology](#)
  - [Radiation Oncology](#)
  - [Radiodiagnosis & Imaging](#)
  - [Surgical Oncology](#)
  - [Transfusion Medicine](#)
- [Ancillary Services](#)
  - [Biomedical Engineering](#)
  - [Central Sterile Supply](#)
  - [Dietetics](#)
  - [Medical Social Works](#)
  - [Pharmacy](#)
  - [Rehabilitation](#)

## ACADEMIC

- [Academic](#)
- [Clinical Research Secretariat](#)
- [Institutional Ethics Committees](#)

## **PATIENT SERVICE**

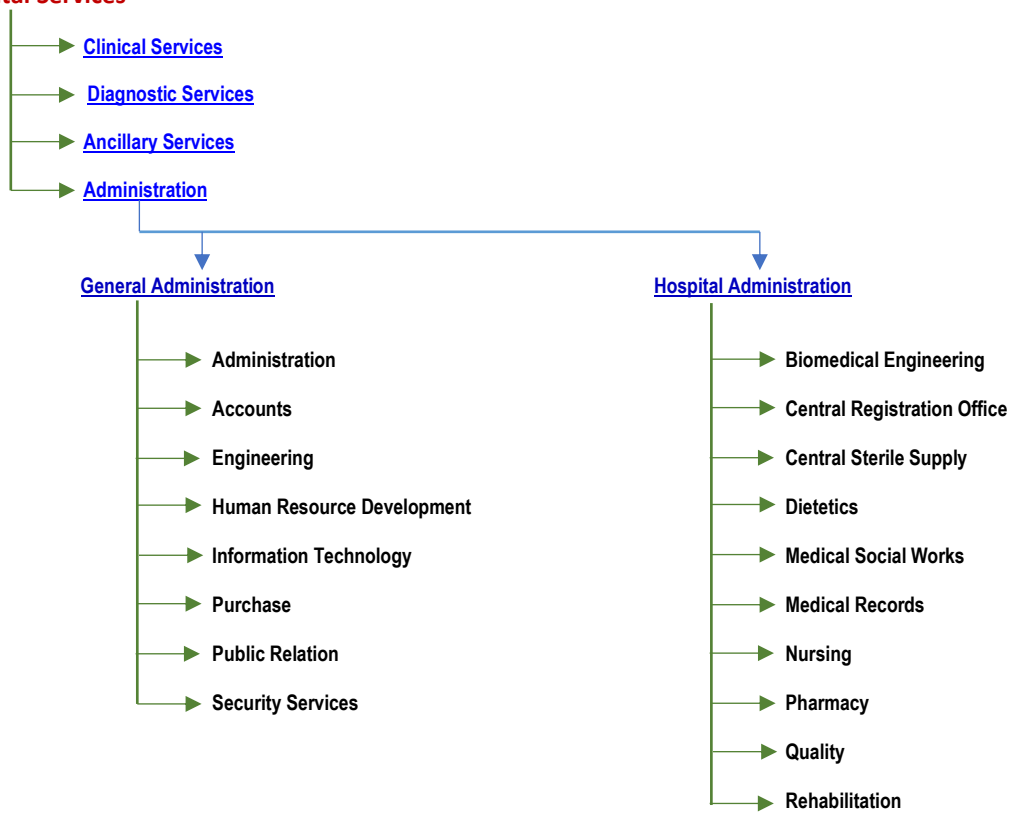
- [E-Medical Records \(EMR\)](#)
- [Cancer Information](#)
- [Online Expert Opinion- Navya](#)
- [Online Payment](#)
- [Schedule of Charges](#)
- [FAQ's](#)

## **RECRUITMENT**

- [Advertisement](#)
- [Results](#)

## **TENDERS**

## **Hospital Services**



## CONTACT US

- [Contact Us](#)
- [Nodal Officer](#)
- [Public Relations Officer](#)

## PATIENTS SERVICES

- [Appointment - New Registration](#)
- [E-Medical Records - Patient Login](#)
- [E-Medical Records - Doctor Login](#)
- [How To Help Us](#)
- [Online Expert Opinion - Navya](#)

## QUICK LINKS

- [TMC, Mumbai](#)
- [ACTREC, Mumbai](#)
- [CCE, Mumbai](#)
- [BBCI, Guwahati](#)
- [Gallery](#)
- [Site Map](#)

## WEBSITE POLICIES

- [Copyright Policy](#)
- [Disclaimer](#)
- [Privacy Policy](#)
- [Policies & Terms of Use](#)